

## RUTHMANN TB270

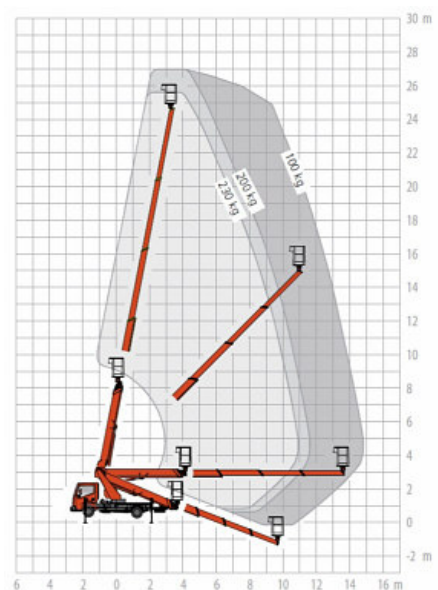


### Die technischen Details:

Alle angegebenen Daten sind Circa-Angaben des Herstellers

Arbeitshöhe: **27,00 m**  
 Plattformhöhe: **25,00 m**  
 Durchfahrthöhe: **3,01 m**  
 Durchfahrtsbreite: **2,50 m**  
 Gesamtlänge: **7,55 m**  
 Gesamtgewicht: **3,49 t**  
 Antrieb: **Heckantrieb**  
 Arbeitskorbgröße: **1,40 m x 0,70 m**  
 Traglast: **225 kg**

Stütze: 0 % / 0 %: **2,15 m**  
 Stütze: 0 % / 50 %: **nicht möglich**  
 Stütze: 0 % / 100 %: **VA: 2,85 m / HA: 2,75 m**  
 Stütze: 50 % / 100 %: **nicht möglich**  
 Stütze: 100 % / 100 %: **VA: 3,55 m / HA: 3,35 m**



Für Fragen und weitere Informationen stehen wir Ihnen sehr gern zur Verfügung und freuen uns auf den Kontakt mit Ihnen.